

VINHOS DO
TEJO WINES



VINHOS DO
TEJO WINES

wines of
portugal 

Conheça o "Team Tejo"

"Somos o «Team Tejo» , a única comunidade vitivinícola situada junto a este grande Rio Português.

A Região Vitivinícola do Tejo possui óptimas condições naturais para o cultivo da vinha e para a produção de vinhos permitindo criar vinhos consistentes e de grande qualidade, com estilos empolgantes e diferenciados, que podem ser apreciados em todas as ocasiões."



Região Tejo

Regiões Vitivinícolas e DOCs
Portuguese Wine Regions and DOCs



Portuguese Islands

Madeira

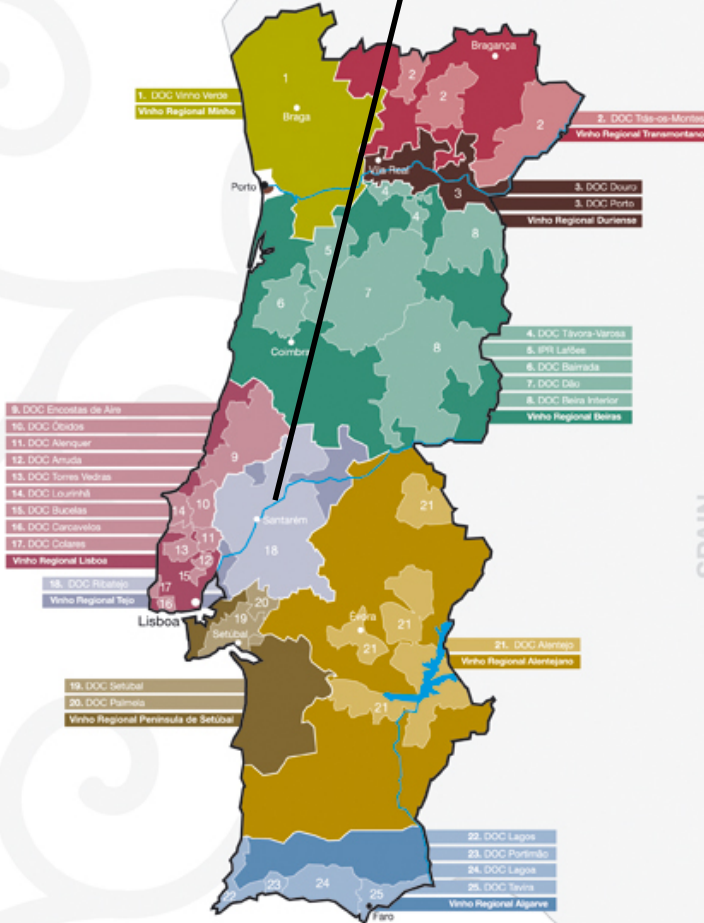


26. DOC Madeira / Madeirense
Vinho Regional Terras Madeirenses

Açores



27. IPR Graciosa
28. IPR Biscoitos
29. IPR Pico
Vinho Regional Açores



SPAIN



A Região Vitivinícola



A Região Vitivinícola

Localizada no coração de Portugal, a Região do Tejo está imemorialmente ligada à produção de vinhos. É de direito próprio uma das mais antigas regiões produtoras de vinho do nosso país. Historicamente são múltiplas as referências aos Vinhos do Tejo. Tal como muitas outras regiões vitivinícolas nacionais e internacionais que vêm os seus nomes associados aos dos rios que as atravessam, no nosso caso o Tejo é sem dúvida o elemento dominante desta região, contribuindo de forma decisiva ao nível dos vários «*Terroirs*».



Região de Vinhos do Tejo | Características Principais

Cavalo Lusitano

A região Tejo é uma terra repleta de gentes com tradições rurais. É um lugar privilegiado para o cavalo Puro-Sangue Lusitano, animal nobre de uma postura grandiosa, temperamento inteligente e gentil, que é criado livremente nos campos de pastagens próximos do rio Tejo. É também uma terra de vinho, de mosteiros, de cidades e vilas que foram casa da para nobreza, que no passado escolheu as margens do rio Tejo para estâncias de férias e temporadas de caça.



Região de Vinhos do Tejo | Características Principais

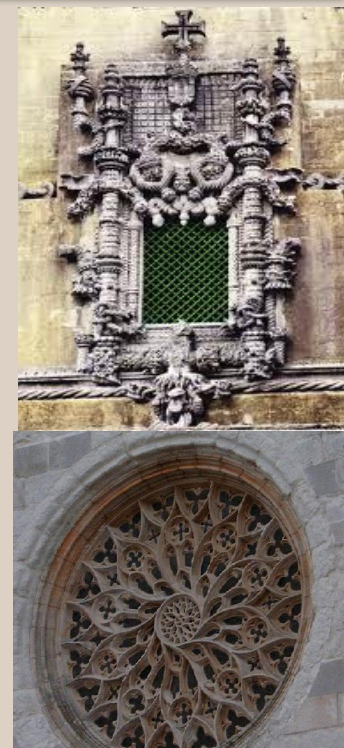
Tesouros Manuelinos / Castelos Templários

Aqui podemos encontrar castelos e mosteiros construídos por monges guerreiros, como o Convento de Cristo (Património Mundial) e o Tesouro da Arte Manuelina, outrora sede da Ordem dos Templários em Portugal.

Tesouros Góticos

Santarém, a capital da província, é uma bela cidade situada no topo de um monte rochoso, onde, a partir dos jardins das Portas do Sol, há acesso a uma esplêndida vista sobre o rio Tejo e os pântanos.

Santarém foi muito importante durante a Idade Média, altura em que adquiriu a maior parte da sua riqueza artística e património e cultural. Santarém é conhecida igualmente pelos seus muitos exemplos de arte gótica tornando-a numa cidade-museu.



O Terroir



O Terroir

Área situada à volta da parte final do Rio Tejo, antes do mar.

Margem direita do rio, região de orografia irregular

Margem esquerda do rio, grandes áreas planas sem árvores.

Área de transição de norte a sul do país.

Clima: Ameno com precipitação regular.

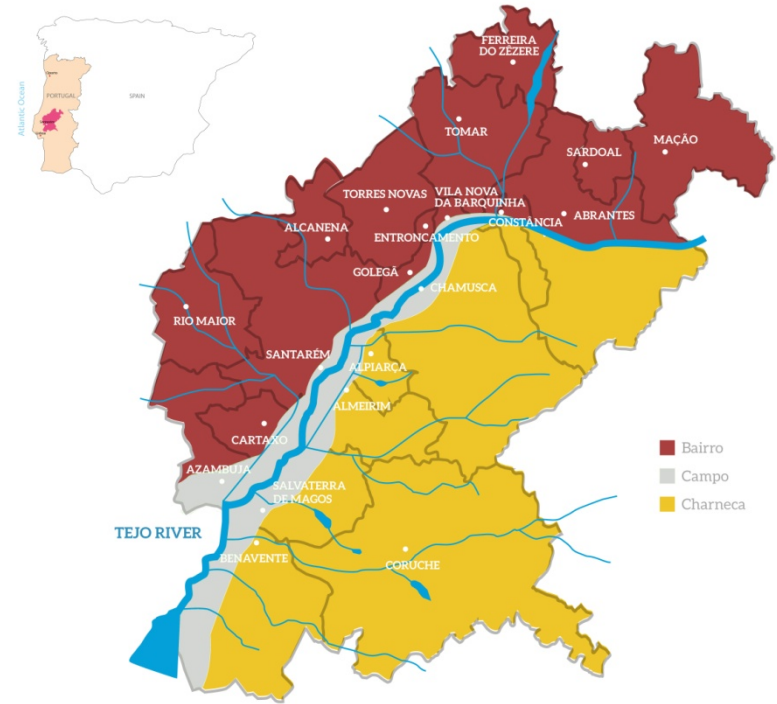
Principais Variedades:

Tinto: Touriga Nacional, Trincadeira, Castelão, Syrah, Cabernet Sauvignon e Aragonês.

Branco: Fernão Pires, Arinto, Alvarinho, Chardonnay e Sauvignon Blanc.

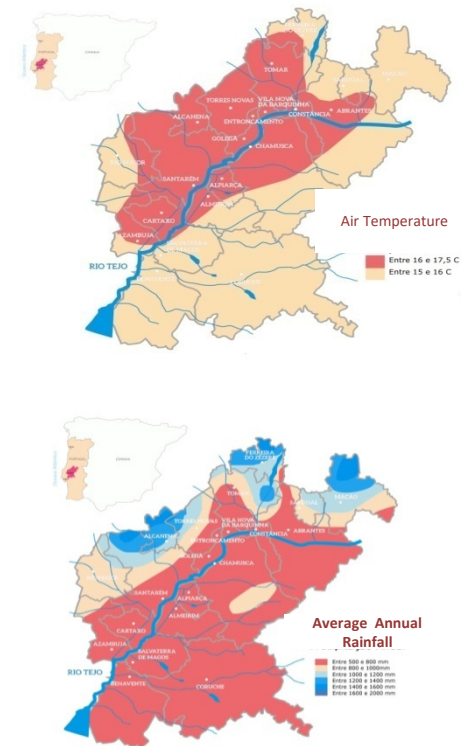
Vinhos: Equilibrados com aromas frutados.

Tejo Wine Region | Map of Terroirs



O Clima

A região tem um clima moderado, com temperaturas médias que variam entre os 15 °C e 16.5 °C. O valor da insolação é de aproximadamente 2800 horas/ano e a precipitação média ronda os 750 mm, um pouco acima na zona norte da região, sobretudo na região de Tomar, e um pouco menor na zona sul da região, sobretudo em Coruche.



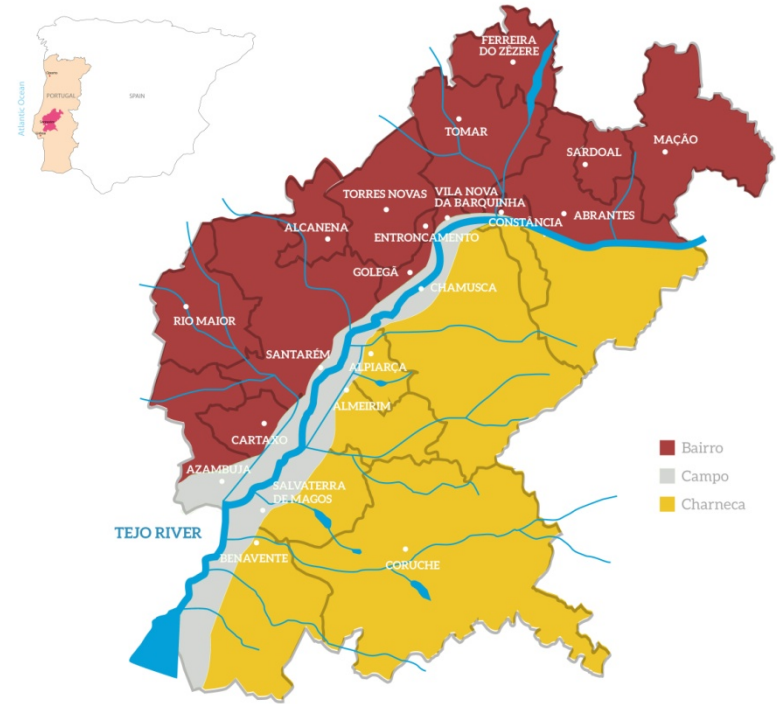
O Terroir

O *terroir* é marcado pelo rio principal, o Tejo.

O rio separa **três zonas distintas de produção de vinho:**

- Bairro
- Campo
- Charneca

Tejo Wine Region | Map of Terroirs



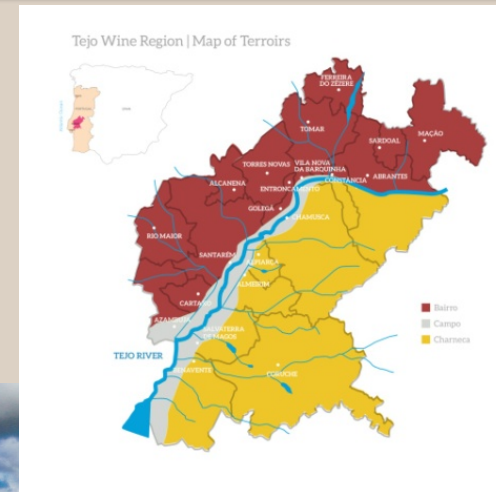
O Terroir

‘Bairro’

Na margem direita do Tejo, imediatamente depois dos solos férteis de aluvião, sobressai a zona do “bairro”.

Neste *terroir* existem dois tipos de solo:

- Os **solos argilo-calcareos**, dispostos em campos mais irregulares, onde as montanhas se alternam com planícies chegando até a fronteira norte da região. Aqui a vinha e o olival domina.
- Os **solos xistosos** no norte, numa pequena área perto de Tomar.



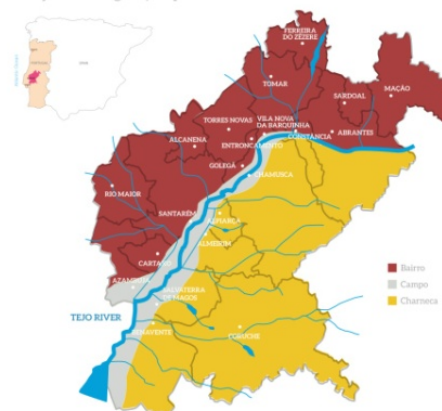
O Terroir

'Charneca'

Na margem esquerda do Tejo, mais para o sul, até ao Alentejo. Solos arenosos pouco produtivos.

É uma zona muito seca, com temperaturas mais elevadas do que o resto da região, e onde a maturação das uvas é mais rápida.

Tejo Wine Region | Map of Terroirs



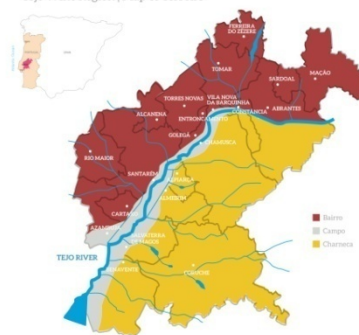
O Terroir

'Campo'

Corresponde aos solos de aluvião muito férteis; é a zona das planícies inundadas periodicamente pelo rio Tejo. Estas cheias são responsáveis pela elevada fertilidade do solo.

A viticultura deve ser muito precisa para controle da produção das vinhas.

Tejo Wine Region | Map of Terroirs



As Castas



As Castas

A região é agora reconhecida pelos *blends* de castas tradicionais portuguesas como Touriga Nacional, Trincadeira, Fernão Pires, Arinto e variedades internacionais como Cabernet Sauvignon, Sauvignon Blanc e Chardonnay.



Castas Tintas

Touriga Nacional

A casta mais tradicional de Portugal. Muito aromática e floral, produz vinhos frutados com aroma de violetas, ameixas e bagas.

Trincadeira

Uma variedade bem conhecida, especialmente na região. Os vinhos são encorpados, ricos em taninos, com aromas frutados e notas vegetais. Com a idade, os vinhos desta casta com assinatura do Tejo ganham aromas de ameixa, compota e especiarias, como canela e cravinho.



Castas Tintas

Outras castas tintas importantes são:

Syrah

Castelão

Aragonês (Tinta Roriz/Tempranillo)

Cabernet Sauvignon

Merlot

Alicante Bouschet



Castas Brancas

Fernão Pires

A casta branca mais versátil e cultivada do Tejo. É ligeiramente mais rica do que Arinto e agradavelmente frutada, com fortes aromas de flores.

Arinto

Tem acidez equilibrada e produz vinhos frescos, com sugestões de limão e ananás.

Verdelho

Normalmente um vinho fresco, saboroso e vibrante, com um paladar equilibrado a frutas e um acabamento suave amanteigado.



Castas Brancas

Outras castas brancas importantes são:

Alvarinho

Sauvignon Blanc

Chardonnay



A Comissão



Comissão Vitivinícola Regional do Tejo (CVR Tejo)

A **Comissão Vitivinícola Regional do Tejo** é o organismo interprofissional responsável pela certificação, controle, promoção e divulgação dos Vinhos Tintos, Brancos, Rosés, Espumantes, licorosos e vinagres com a DENOMINAÇÃO DE ORIGEM “DO TEJO”, e Vinhos Tintos, Brancos e Rosés com INDICAÇÃO GEOGRÁFICA “TEJO”.



Comissão Vitivinícola Regional do Tejo (CVR Tejo)

Indicação Geográfica dos Vinhos

IG Tejo vinhos são produzidos numa região específica com pelo menos 85% das uvas dessa mesma região. Sempre a partir de castas recomendadas e autorizadas, submetidas a um regime de certificação. O rendimento máximo permitido para os vinhos tintos, brancos e rosés são 225 hectolitros / ha.

Denominação da Origem dos Vinhos

DO Tejo vinhos são produzidos a partir de um número restrito de castas, recomendadas e autorizadas, e obedecem a regras estritas de produção. O rendimento máximo permitido para os vinhos tintos e rosés são 80 hectolitros/ha e 90 hectolitros/ha para o vinho branco.

